

GESCHICHTE

Der Arbeitsweg

288 Wörter · 7 Übungen · Dauer: 25 Min.

Auto & Fahren

Arbeit & Beruf

Online lesen & hören 



- 1 Schnell steigt Samuel in sein Auto. Er muss sich beeilen. Gleich beginnt seine Arbeit und Samuel ist ziemlich spät dran. Auf keinen Fall darf er schon wieder zu spät kommen.
- 2 Samuel fährt los, doch schon an der nächsten Kreuzung hält ihn eine rote Ampel auf. Es dauert eine kleine Ewigkeit, bis das Licht endlich auf Grün wechselt. Wenn jetzt alles gutgeht, kann Samuel es noch rechtzeitig schaffen.

- 3 Samuel sieht eine alte Frau, die über den Bürgersteig läuft. Plötzlich stolpert sie und fällt auf den Boden, erfolglos versucht sie sich wieder aufzurichten.

ENDE 1

Samuel fährt einfach weiter

- 4 Er fährt an ihr vorbei. Sein Arbeitsplatz ist wichtiger und Samuel ist sicher, dass jemand anderes anhalten wird. An der nächsten roten Ampel wirft Samuel einen Blick in den Rückspiegel: Eine Schülerin steht neben der alten Frau und versucht, ihr beim Aufstehen zu helfen.
- 5 Endlich wird die Ampel Grün und Samuel drückt auf das Gaspedal. Er rast durch einen Kreisverkehr und dann auf den Parkplatz vor den Büros. Samuel springt aus dem Auto und rennt zur Eingangstür. Endlich ist er da – gerade noch rechtzeitig.

ENDE 2**Samuel hält an und hilft**

- 6 Sofort bleibt sein Auto stehen. Samuel steigt aus dem Wagen und eilt zu der alten Frau. Hilflos streckt sie ihre Arme nach Samuel, der ihr vorsichtig beim Aufstehen hilft.

- 7 Er bringt die verletzte Frau in sein Auto und fährt sie zum Krankenhaus. Als sie dort ankommen, bedankt sich die Frau bei Samuel für seine schnelle Hilfe.

- 8 Jetzt muss er aber wirklich los. Als Samuel bei seiner Arbeit ankommt, ist er natürlich viel zu spät. Sein Chef ist stinksauer, schreit Samuel an und will Samuels Entschuldigung nicht hören. Er feuert Samuel. Für so einen Chef will Samuel aber auch nicht mehr arbeiten.

HÖREN & VERSTEHEN**L1) HÖRVERSTEHEN**

Höre und kreuze die richtige Antwort an.



Online hören

ANFANG

1 Wie steigt Samuel in sein Auto?

- A Schnell B Langsam
 C Müde D Vorsichtig

ANFANG

2 Was hält Samuel an der Kreuzung auf?

- A Eine rote Ampel B Ein Stau
 C Ein Unfall D Eine Baustelle

ANFANG

3 Wie erlebt Samuel die Wartezeit an der Ampel?

- A Sie kommt ihm sehr lang vor B Sie ist schnell vorbei
 C Er bemerkt sie kaum D Sie macht ihm Freude

ANFANG

4 Wen sieht Samuel auf dem Bürgersteig?

- A Eine alte Frau B Ein kleines Kind
- C Einen Polizisten D Seinen Chef

L2) RICHTIG ODER FALSCH?

ANFANG

1 Samuel ist spät dran und muss sich beeilen.

- Richtig Falsch

ANFANG

2 Es ist Samuel egal, ob er zu spät zur Arbeit kommt.

- Richtig Falsch

ANFANG

3 An der Kreuzung wird Samuel von einer roten Ampel aufgehalten.

- Richtig Falsch

ANFANG

4 Die alte Frau steht nach dem Sturz ohne Probleme wieder auf.

- Richtig Falsch

ENDE 1

5 Samuel fährt an der alten Frau vorbei, ohne ihr zu helfen.

Richtig Falsch

ENDE 1

6 Niemand kümmert sich um die alte Frau.

Richtig Falsch

ENDE 2

7 Samuel bringt die verletzte Frau ins Krankenhaus.

Richtig Falsch

ENDE 2

8 Samuels Chef versteht die Verspätung und bleibt ruhig.

Richtig Falsch

L3) MEHR FRAGEN

Kreuze die passende Antwort an.

ANFANG

1 Warum hat Samuel am Morgen so eilig?

- A Seine Arbeit beginnt gleich und er ist spät dran.
- B Er will einen Termin beim Arzt erreichen.
- C Er möchte einen Freund vom Bahnhof abholen.
- D Er hat verschlafen und muss zur Schule.

ANFANG

2 Was passiert an der ersten Kreuzung auf Samuels Weg?

- A Eine rote Ampel hält ihn lange auf.
- B Ein anderes Auto fährt in ihn hinein.
- C Die Polizei kontrolliert seinen Wagen.
- D Die Straße ist wegen einer Baustelle gesperrt.

ANFANG

3 Was passiert mit der alten Frau auf dem Bürgersteig?

- A Sie stolpert und fällt auf den Boden.
- B Sie wird von einem Fahrrad angefahren.
- C Sie winkt Samuel freundlich zu.
- D Sie wartet auf den Bus.

ANFANG

4 Warum macht es Samuel besonders nervös, zu spät zu kommen?

- A Er ist in letzter Zeit schon öfter zu spät gekommen.
- B Er hat heute eine wichtige Prüfung.
- C Er muss eine Strafe bezahlen.
- D Er hat sein Handy zu Hause vergessen.

ENDE 1

5 Womit begründet Samuel, dass er nicht anhält?

- A Seine Arbeit ist ihm wichtiger und sicher hilft jemand anderes.
- B Er hat selbst Schmerzen und kann nicht aussteigen.
- C Er hat die alte Frau gar nicht gesehen.
- D Er hat Angst vor der vielen Menschen.

ENDE 1

6 Was sieht Samuel im Rückspiegel?

- A Eine Schülerin hilft der alten Frau beim Aufstehen.
- B Die alte Frau steht ganz allein wieder auf.
- C Ein Krankenwagen hält neben der Frau.
- D Die Frau bleibt regungslos liegen.

ENDE 2

7 Was macht Samuel, nachdem er angehalten hat?

- A Er hilft der Frau auf und bringt sie ins Krankenhaus.
- B Er ruft die Polizei und fährt weiter.
- C Er bringt die Frau zu ihrer Wohnung.
- D Er wartet, bis ein anderer Helfer kommt.

ENDE 2

8 Wie reagiert Samuels Chef auf die Verspätung?

- A Er ist wütend und entlässt Samuel.
- B Er lobt Samuel für seine Hilfe.
- C Er gibt Samuel nur eine kleine Warnung.
- D Er bemerkt die Verspätung gar nicht.

L4) WAS PASSIERT WANN?

Bringe die Sätze in die richtige Reihenfolge. Trage die Zahlen 1 bis 4 in die Kästchen ein.

ANFANG

- 1** Eine rote Ampel hält ihn auf.
- Samuel sieht eine alte Frau.
- Die Ampel wechselt endlich auf Grün.
- Samuel steigt schnell in sein Auto.
- Die Frau stolpert und fällt auf den Boden.

ENDE 1**2 Samuel fährt einfach weiter**

- Im Rückspiegel sieht er eine Schülerin helfen.
- Er rast durch den Kreisverkehr.
- Samuel fährt an der alten Frau vorbei.
- Er kommt gerade noch rechtzeitig an.

ENDE 2

3 Samuel hält an und hilft

- Samuel hält an und hilft der Frau auf.
- Er kommt viel zu spät zur Arbeit.
- Er bringt sie ins Krankenhaus.
- Sein Chef feuert ihn.

WORTSCHATZ & SCHREIBEN

W1) VOKABELN

Schreibe das passende Wort neben die Definition (unten).



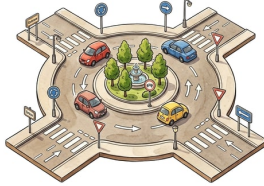
die Ampel



das Krankenhaus



das Auto



der Kreisverkehr



der Parkplatz



der Bürgersteig

a) Eine Fläche, auf der man sein Auto abstellt

b) Eine runde Stelle, an der mehrere Straßen zusammenkommen und die Autos im Kreis fahren

c) Hier kümmern sich Ärzte um kranke und verletzte Menschen

d) Ein Fahrzeug mit vier Rädern, mit dem man auf der Straße fährt

e) Der Weg am Straßenrand, auf dem die Fußgänger gehen

f) Sie zeigt rot, gelb oder grün und regelt den Verkehr

W2) LÜCKENTEXT I

Fülle die Lücken mit Wörtern aus dem Kasten.

spät stolpert rechtzeitig beeilen

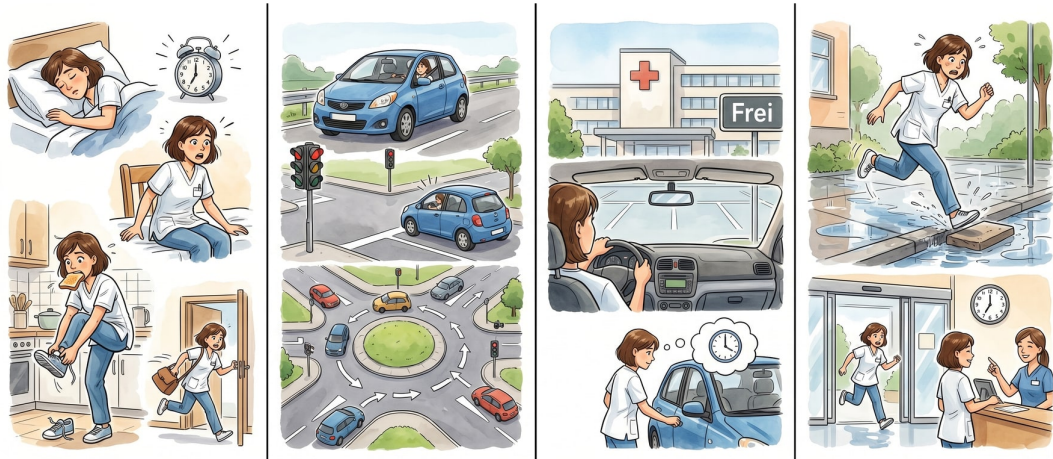
Samuel ist ziemlich _____ dran und muss sich _____.

Trotz der roten Ampel hofft er, noch _____ zur Arbeit zu

kommen. Doch dann _____ eine alte Frau auf dem

Bürgersteig und fällt auf den Boden.

W3) LÜCKENTEXT II



stolpert Ampel Krankenhaus rechtzeitig spät Auto
 Bürgersteig Parkplatz beeilen Kreisverkehr

Maria arbeitet im _____ und hat heute Frühschicht. Doch sie wacht zu _____ auf und muss sich sehr _____. Schnell steigt sie in ihr _____ und fährt los. An der Kreuzung wartet sie an der roten _____, dann fährt sie durch einen großen _____. Auf dem _____ findet sie schnell einen freien Platz für ihren Wagen. Sie hofft, jetzt noch _____ anzukommen. Zu Fuß eilt sie über den nassen _____, wo sie fast über eine Stufe _____. Trotzdem schafft sie es gerade noch pünktlich.