

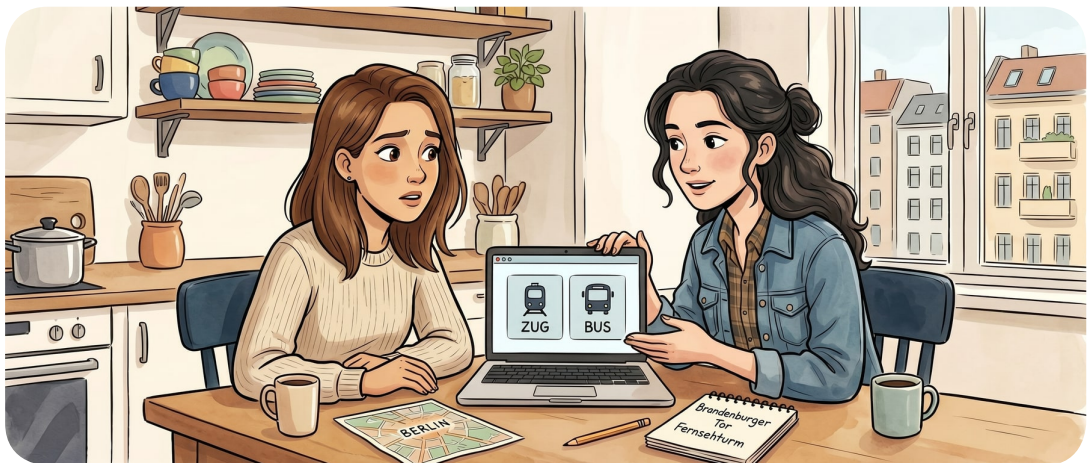
Reise nach Berlin

494 Wörter · 7 Übungen · Dauer: 25 Min.

Stadt & Wege

Verkehrsmittel

Online lesen & hören 



- 1 Anna war noch nie in Berlin. Sie möchte die Stadt morgen besuchen. Sie freut sich schon sehr auf die Reise. Berlin ist eine große und interessante Stadt. Anna will viele Sehenswürdigkeiten besuchen. Zum Beispiel das Brandenburger Tor und den Fernsehturm.
- 2 Jetzt muss Anna entscheiden, wie sie nach Berlin fahren will. Sie hat zwei Möglichkeiten: mit dem Zug oder mit dem Bus. Beide Optionen haben Vor- und Nachteile. Anna ist unsicher und bittet

ihre Freundin Lisa um Rat.

- 3 Lisa sagt: „Mit dem Zug bist du schneller in Berlin. Der Zug ist auch bequemer. Du hast mehr Platz für deine Beine. Aber Zugtickets sind oft teurer als Bustickets. Der Bus braucht länger, ist aber günstiger. Oder hast du ein Deutschlandticket? Dann kostet die Fahrt mit Regionalzügen nichts, aber die sind ziemlich langsam. Für eine Fahrt mit einem schnellen Zug musst du auf jeden Fall viel zahlen.“

- 4 Anna hat kein Deutschlandticket. Sie denkt nach. Was ist ihr wichtiger: Zeit oder Geld? Sie muss sich entscheiden.

ENDE 1

Anna fährt mit dem Zug

- 5 Anna entscheidet sich für den Zug. „Ich möchte die Reise genießen und ausgeruht in Berlin ankommen. Ich fahre mit dem IC“, sagt sie zu Lisa. Anna kauft ein Zugticket für den nächsten Tag.
- 6 Am nächsten Morgen fährt Anna zum Bahnhof. Der Zug ist

pünktlich. Das passiert nicht oft, aber heute hat Anna Glück. Sie findet auch sofort ihren Platz und macht es sich bequem. Bei der Fahrt liest Anna ein Buch und sieht aus dem Fenster. Die Landschaft zieht schnell vorbei.

- 7 Nach vier Stunden kommt der Zug in Berlin an. Anna ist nicht müde. Sie nimmt ihre Tasche und steigt aus dem Zug aus. Am Bahnhof kauft sie einen Stadtplan. Dann geht sie zu ihrem Hotel.
- 8 Am Abend ruft Anna ihre Freundin Lisa an. „Die Reise war super!“, erzählt sie. „Ich hatte viel Platz im Zug und konnte mich gut ausruhen. Jetzt bin ich bereit, Berlin zu erkunden. Morgen besuche ich als Erstes das Brandenburger Tor. Ich freue mich schon!“

ENDE 2

Anna fährt mit dem Bus

- 9 Anna entscheidet sich für den Bus. „Ich habe kein Deutschlandticket und möchte Geld sparen. Dann kann ich in Berlin mehr unternehmen“, erklärt sie Lisa. Anna bucht ein

günstiges Busticket für den nächsten Tag.

- 10 Am nächsten Morgen fährt Anna zum Busbahnhof. Der Bus kommt pünktlich. Anna steigt ein und sucht ihren Platz. Der Bus ist voll, aber Anna findet noch einen freien Sitz. Neben ihr sitzt Max, ein Student aus München. Die beiden unterhalten sich über Berlin.
- 11 Die Fahrt dauert sechs Stunden. Anna und Max reden viel und hören Musik. Die Zeit vergeht schnell. Als der Bus in Berlin ankommt, sind Anna und Max schon Freunde. Sie tauschen ihre Telefonnummern aus.
- 12 Am Abend schreibt Anna eine Nachricht an Lisa: „Die Busfahrt war toll! Ich habe einen netten Studenten kennengelernt. Er heißt Max und hat mir viele Tipps für Berlin gegeben. Morgen treffen wir uns am Brandenburger Tor. Max wird Reiseführer spielen und mir die Stadt zeigen!“

HÖREN & VERSTEHEN

L1) HÖRVERSTEHEN

Höre und kreuze die richtige Antwort an.



Online hören

ANFANG

1 Wie ist Berlin?

- (A) Groß und interessant (B) Klein und ruhig
- (C) Alt und langweilig (D) Modern und teuer

ANFANG

2 Welche zwei Möglichkeiten hat Anna?

- (A) Mit dem Zug oder mit dem Bus
- (B) Mit dem Auto oder mit dem Zug
- (C) Mit dem Bus oder mit dem Flugzeug
- (D) Mit dem Fahrrad oder zu Fuß

ANFANG

3 Was sagt Lisa über den Zug?

- A Mit dem Zug ist Anna schneller in Berlin
- B Mit dem Zug ist Anna langsamer in Berlin
- C Der Zug ist immer billiger
- D Der Zug fährt nicht nach Berlin

L2) RICHTIG ODER FALSCH?

ANFANG

1 Anna war noch nie in Berlin.

- Richtig Falsch

ANFANG

2 Anna will in Berlin das Brandenburger Tor besuchen.

- Richtig Falsch

ANFANG

3 Anna fragt ihren Bruder um Rat.

- Richtig Falsch

ANFANG

4 Der Bus ist günstiger als der Zug.

- Richtig Falsch

ENDE 1

5 Anna fährt mit dem IC nach Berlin. Richtig Falsch

ENDE 1

6 Die Zugfahrt nach Berlin dauert sechs Stunden. Richtig Falsch

ENDE 2

7 Anna lernt im Bus einen Studenten kennen. Richtig Falsch

ENDE 2

8 Die Busfahrt nach Berlin dauert nur zwei Stunden. Richtig Falsch**L3) MEHR FRAGEN**

Kreuze die passende Antwort an.

ANFANG

1 Wohin möchte Anna reisen?

- | | |
|--------------------------------------|-------------------------------------|
| <input type="radio"/> A Nach München | <input type="radio"/> B Nach Berlin |
| <input type="radio"/> C Nach Hamburg | <input type="radio"/> D Nach Köln |

ANFANG

2 Wen fragt Anna um Rat?

- A Ihre Mutter
- B Ihren Bruder
- C Ihre Freundin Lisa
- D Ihren Lehrer

ANFANG

3 Was ist ein Vorteil vom Zug?

- A Er ist schneller als der Bus
- B Er ist immer billiger
- C Er fährt öfter
- D Er hält an jedem Ort

ANFANG

4 Was ist ein Vorteil vom Bus?

- A Er ist schneller als der Zug
- B Er ist günstiger als der Zug
- C Er hat mehr Platz für die Beine
- D Er kommt immer pünktlich

ENDE 1

5 Wie lange dauert die Zugfahrt nach Berlin?

- A Zwei Stunden
- B Vier Stunden
- C Sechs Stunden
- D Acht Stunden

ENDE 1

6 Was kauft Anna am Bahnhof in Berlin?

- A Ein Buch
- B Einen Stadtplan
- C Ein Zugticket
- D Eine Tasche

ENDE 2

7 Wen lernt Anna im Bus kennen?

- A Einen Busfahrer
- B Eine Touristin aus Berlin
- C Einen Studenten aus München
- D Eine Lehrerin aus Hamburg

ENDE 2

8 Was machen Anna und Max am Ende?

- A Sie gehen ins Kino
- B Sie tauschen ihre Telefonnummern aus
- C Sie fahren zusammen zurück
- D Sie besuchen Lisa

L4) WAS PASSIERT WANN?

Bringe die Sätze in die richtige Reihenfolge. Trage die Zahlen 1 bis 4 in die Kästchen ein.

ANFANG

- 1** Sie überlegt: Zug oder Bus?
- Anna muss sich entscheiden.
- Anna möchte Berlin besuchen.
- Sie fragt Lisa um Rat.
- Lisa erklärt die Vorteile.

ENDE 1**2 Anna fährt mit dem Zug**

- Anna entscheidet sich für den Zug.
- Im Zug liest sie ein Buch.
- Nach vier Stunden ist sie in Berlin.
- Sie fährt zum Bahnhof.

ENDE 2

3 Anna fährt mit dem Bus

- Sie reden und hören Musik.
- Sie tauschen Telefonnummern aus.
- Im Bus trifft sie Max.
- Anna entscheidet sich für den Bus.

WORTSCHATZ & SCHREIBEN

W1) VOKABELN

Schreibe das passende Wort neben die Definition (unten).



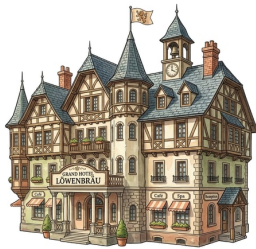
das Geld



das Buch



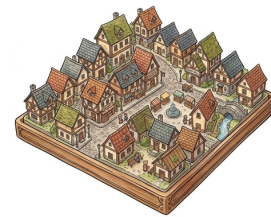
der Bus



das Hotel



der Zug



die Stadt

a) Damit fahren viele Menschen zusammen auf der Straße

b) Damit bezahlst du im Geschäft

c) Ein langes Verkehrsmittel, das auf Schienen fährt

d) Hier wohnen viele Menschen, mit Häusern und Straßen

e) Das liest du, es hat viele Seiten

f) Hier schläfst du, wenn du auf Reisen bist

W2) LÜCKENTEXT I

Fülle die Lücken mit Wörtern aus dem Kasten.

schneller entscheiden besuchen günstiger

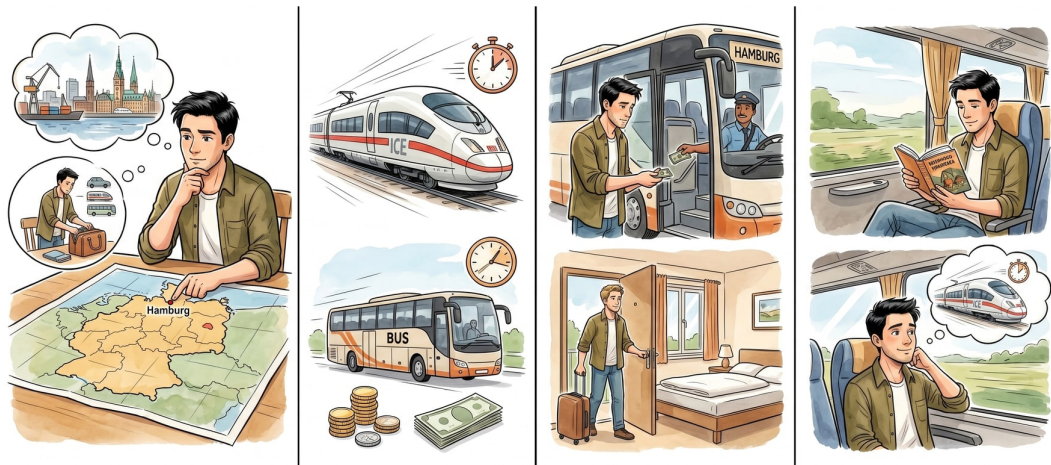
Anna war noch nie in Berlin und möchte die Stadt morgen

_____. Zuerst muss sie aber _____, wie sie fahren will.

Mit dem Zug ist sie _____, aber der Bus ist _____. Sie

ist noch unsicher und fragt ihre Freundin Lisa um Rat.

W3) LÜCKENTEXT II



Zug Stadt Geld Hotel besuchen Buch entscheiden
günstiger Bus schneller

Tom möchte seine Schwester in Hamburg _____. Hamburg ist eine große _____. Aber zuerst muss er _____, wie er fahren will. Der Zug ist _____, doch der Bus ist _____. Tom hat nicht viel _____, deshalb nimmt er den _____. Für eine Nacht bucht er ein kleines _____. Während der Fahrt liest er ein gutes _____. Beim nächsten Mal will er vielleicht doch den schnelleren _____ nehmen.