

GESCHICHTE

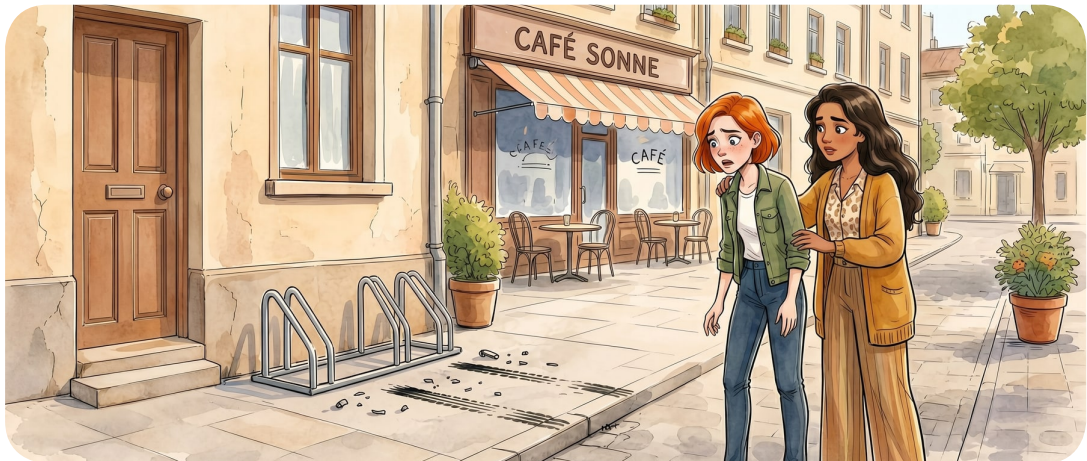
Monas Fahrrad ist weg

267 Wörter · 7 Übungen · Dauer: 25 Min.

Verkehrsmittel

Personen beschreiben

Online lesen & hören 



- 1 Mona will heute ihre Freundin in der Stadt treffen. Das Wetter ist schön und die Sonne scheint. Mona fährt mit ihrem Fahrrad in die Stadt. Nach zwanzig Minuten kommt sie an.
- 2 Monas Freundin heißt Amira. Sie wartet schon auf Mona. Mona fährt langsam und hält an. Dann stellt sie ihr Fahrrad an ein Haus.
- 3 Die Zwei gehen in ein Café. Nach einer Stunde kommen sie aus dem Café. Was ist das? Monas Fahrrad ist weg!

ENDE 1**Mona geht zur Polizei**

- 4 Mona und Amira gehen zur Polizei. Eine Polizistin öffnet die Tür. Die Polizistin ist sehr nett.
- 5 „Mein Fahrrad ist weg“, sagt Mona. Sie gibt der Polizistin ein Bild von ihrem Fahrrad. Es ist blau und weiß.
- 6 „Wir werden das Fahrrad finden“, sagt die Polizistin. Mona und Amira sagen Danke und Tschüss. Mona muss heute zu Fuß nach Hause gehen.
- 7 Am Abend ruft die Polizistin Mona an. Sie hat ihr Fahrrad gefunden. Das ist super! Mona freut sich sehr!

ENDE 2**Mona sucht in der Stadt**

- 8 Mona und Amira gehen durch die Stadt. Sie suchen Monas Fahrrad. Es muss noch hier sein! Sie fragen ein paar Leute. Aber niemand kann Mona und Amira helfen.

- 9 „Da ist es“, sagt Amira. Sie zeigt mit dem Finger auf einen Jungen.
Er hat Monas Fahrrad!
- 10 Mona geht zu dem Jungen. Er sieht Mona und legt das Fahrrad auf den Boden. Dann rennt er los. Mona will ihn fangen. Aber der Junge ist zu schnell und läuft weg.
- 11 Wie doof! Der Junge ist weg, aber das ist nicht so wichtig. Mona hat ihr Fahrrad wieder! Das ist wichtig. Also ist Mona sehr glücklich.

HÖREN & VERSTEHEN

L1) HÖRVERSTEHEN

Höre und kreuze die richtige Antwort an.



Online hören

ANFANG

1 Wie kommt Mona in die Stadt?

- A Mit dem Bus
- B Mit dem Auto
- C Mit dem Fahrrad
- D Zu Fuß

ANFANG

2 Wie lange fährt Mona mit dem Fahrrad?

- A Zehn Minuten B Zwanzig Minuten
 C Eine Stunde D Fünf Minuten

ANFANG

3 Was ist mit Monas Fahrrad?

- A Es ist weg B Es ist kaputt
 C Es ist neu D Es ist rot

L2) RICHTIG ODER FALSCH?

ANFANG

1 Mona fährt mit dem Fahrrad in die Stadt.

- Richtig Falsch

ANFANG

2 Monas Freundin heißt Lisa.

- Richtig Falsch

ANFANG

3 Mona und Amira gehen in ein Café.

- Richtig Falsch

ENDE 1

4 Mona und Amira gehen zur Polizei. Richtig Falsch

ENDE 1

5 Monas Fahrrad ist grün. Richtig Falsch

ENDE 2

6 Mona und Amira suchen das Fahrrad in der Stadt. Richtig Falsch

ENDE 2

7 Eine Frau hat Monas Fahrrad. Richtig Falsch**L3) MEHR FRAGEN**

Kreuze die passende Antwort an.

ANFANG

1 Wen will Mona treffen? A Ihre Freundin Amira B Ihre Mutter C Ihre Schwester D Eine Polizistin

ANFANG

2 Wohin stellt Mona ihr Fahrrad?

- A An ein Haus
- B In ein Café
- C In den Park
- D Vor die Schule

ANFANG

3 Was passiert nach einer Stunde im Café?

- A Das Fahrrad ist weg
- B Es regnet stark
- C Amira geht nach Hause
- D Mona kauft ein Fahrrad

ENDE 1

4 Wie ist die Polizistin?

- A Sehr nett
- B Sehr müde
- C Krank
- D Böse

ENDE 1

5 Wer ruft Mona am Abend an?

- A Die Polizistin
- B Amira
- C Der Junge
- D Ihre Mutter

ENDE 2

6 Wer hat Monas Fahrrad?

- A Ein Junge
- B Eine Polizistin
- C Amira
- D Ein Mann

ENDE 2

7 Warum kann Mona den Jungen nicht fangen?

- A Er ist zu schnell
- B Er ist zu groß
- C Er fährt mit dem Auto
- D Er versteckt sich im Haus

L4) WAS PASSIERT WANN?

Bringe die Sätze in die richtige Reihenfolge. Trage die Zahlen 1 bis 4 in die Kästchen ein.

ANFANG

- 1** Die zwei gehen in ein Café.
- Mona trifft ihre Freundin Amira.
- Mona fährt mit dem Fahrrad in die Stadt.
- Monas Fahrrad ist weg.

ENDE 1

2 Mona geht zur Polizei

- Am Abend findet die Polizistin das Fahrrad.
- Mona gibt der Polizistin ein Bild vom Fahrrad.
- Mona und Amira gehen zur Polizei.
- Mona geht zu Fuß nach Hause.

ENDE 2

3 Mona sucht in der Stadt

- Mona und Amira suchen das Fahrrad in der Stadt.
- Mona hat ihr Fahrrad wieder.
- Der Junge legt das Fahrrad auf den Boden und rennt weg.
- Amira zeigt mit dem Finger auf einen Jungen.

WORTSCHATZ & SCHREIBEN

W1) VOKABELN

Schreibe das passende Wort neben die Definition (unten).



das Café



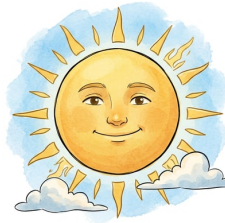
das Haus



der Junge



das Fahrrad



die Sonne



die Polizistin

a) Sie hilft dir und sucht dein Fahrrad

b) Hier wohnen Menschen

c) Damit fährst du, es hat zwei Räder

d) Hier trinkst du Kaffee und isst Kuchen

e) Sie ist am Himmel und macht es warm und hell

f) Ein kleines Kind, kein Mädchen

W2) LÜCKENTEXT I

Fülle die Lücken mit Wörtern aus dem Kasten.

schön wartet weg treffen

Mona will heute ihre Freundin Amira _____. Das Wetter ist _____, und Mona fährt mit dem Fahrrad in die Stadt. Amira _____ schon vor dem Haus. Die zwei gehen in ein Café.

Nach einer Stunde kommen sie zurück. Aber Monas Fahrrad ist _____!

W3) LÜCKENTEXT II



Café Fahrrad Haus schön wartet Polizistin treffen
 Junge weg Sonne

Heute ist das Wetter sehr _____. Die _____ scheint hell. Lena will am Mittag ihre Freundin _____. Sie fährt mit dem _____ in die Stadt. Vor einem großen _____ steigt sie ab. Im _____ sitzt schon ihre Freundin und _____. Draußen spielt ein kleiner _____ mit einem Ball. Plötzlich ist der Ball _____. Eine nette _____ findet ihn und gibt ihn dem Kind zurück.