

GESCHICHTE

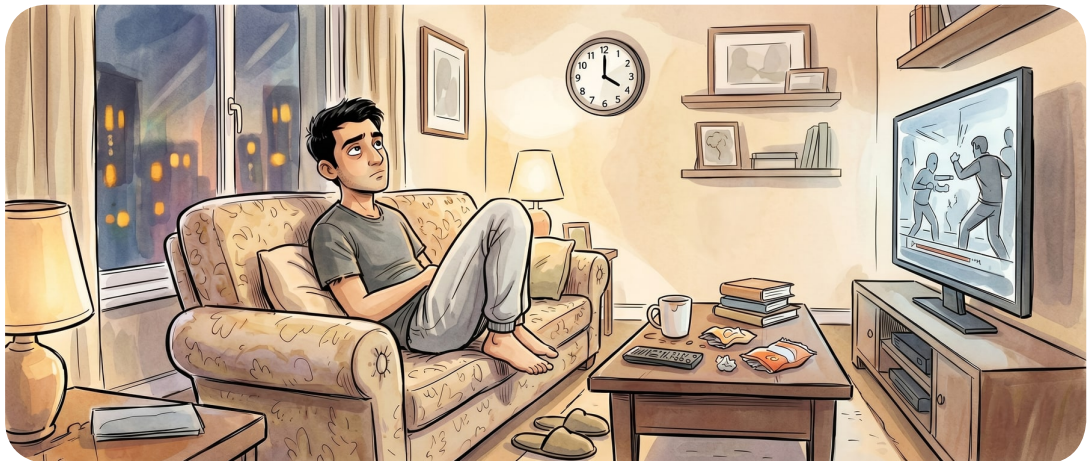
Am Abend

157 Wörter · 7 Übungen · Dauer: 25 Min.

Tagesablauf

Tageszeiten

Online lesen & hören ↗



- 1 Es ist spät und draußen ist es schon dunkel. Ali sitzt auf dem Sofa und sieht fern. Morgen muss er früh aufstehen und arbeiten. Aber Ali will noch nicht schlafen gehen. Er will heute lang wach bleiben. Oder geht er doch besser schon ins Bett?

ENDE 1**Ali bleibt beim Fernsehen**

- 2 Er sieht einen Film. Danach sieht er noch einen Film. Jetzt ist es schon sehr spät. Ali ist müde und schläft auf dem Sofa ein.

- 3 Am nächsten Morgen wacht Ali auf. Oh nein, Es ist schon zehn Uhr!

Ali muss sofort zur Arbeit. Er ist viel zu spät.

ENDE 2

Ali geht früh ins Bett

- 4 Er macht den Fernseher aus. Danach geht Ali ins Badezimmer und

putzt seine Zähne.

- 5 Dann geht Ali in sein Zimmer und zieht seinen Schlafanzug an. Er

legt sich ins Bett und schläft schnell ein.

- 6 Am nächsten Morgen wacht Ali früh auf. Er nimmt sich viel Zeit für

sein Frühstück und geht danach zur Arbeit.

HÖREN & VERSTEHEN

L1) HÖRVERSTEHEN

Höre und kreuze die richtige Antwort an.



Online hören

ANFANG

1 Wo sitzt Ali am Abend?

- | | |
|--------------------------------------|---------------------------------------|
| <input type="radio"/> A Auf dem Sofa | <input type="radio"/> B Im Bett |
| <input type="radio"/> C Am Tisch | <input type="radio"/> D Auf dem Stuhl |

ANFANG

2 Was muss Ali morgen machen?

- | | |
|---|--|
| <input type="radio"/> A Früh aufstehen und arbeiten | <input type="radio"/> B Lange schlafen |
| <input type="radio"/> C Ins Kino gehen | <input type="radio"/> D Sport machen |

ANFANG

3 Wie ist es draußen?

- | | |
|-------------------------------------|---------------------------------------|
| <input type="radio"/> A Es ist hell | <input type="radio"/> B Es ist dunkel |
| <input type="radio"/> C Es regnet | <input type="radio"/> D Es schneit |

L2) RICHTIG ODER FALSCH?

ANFANG

1 Ali sitzt auf dem Sofa und sieht fern. Richtig Falsch

ANFANG

2 Ali muss morgen früh aufstehen. Richtig Falsch

ANFANG

3 Ali will sofort schlafen gehen. Richtig Falsch

ANFANG

4 Es ist schon spät am Abend. Richtig Falsch

ENDE 1

5 Ali sieht zwei Filme. Richtig Falsch

ENDE 1

6 Ali wacht früh auf und kommt pünktlich zur Arbeit. Richtig Falsch

ENDE 2

7 Ali putzt seine Zähne im Badezimmer.

- Richtig Falsch

ENDE 2

8 Am Morgen hat Ali keine Zeit für das Frühstück.

- Richtig Falsch

L3) MEHR FRAGEN

Kreuze die passende Antwort an.

ANFANG

1 Was macht Ali am Abend?

- A Er sieht fern B Er liest ein Buch
 C Er kocht D Er telefoniert

ANFANG

2 Warum will Ali noch nicht ins Bett gehen?

- A Er will lang wach bleiben B Er hat Hunger
 C Er muss noch arbeiten D Er ist krank

ANFANG

3 Wann muss Ali morgen aufstehen?

- A Spät B Früh
 C Mittags D Gar nicht

ANFANG

4 Was fragt sich Ali am Ende?

- A Ob er besser schon ins Bett gehen soll B Was er essen soll
 C Wen er anrufen soll D Wohin er reisen soll

ENDE 1

5 Wie viele Filme sieht Ali?

- A Einen Film B Zwei Filme
 C Drei Filme D Keinen Film

ENDE 1

6 Wie spät ist es, als Ali aufwacht?

- A Sieben Uhr B Acht Uhr
 C Zehn Uhr D Zwölf Uhr

ENDE 2

7 Was macht Ali zuerst, als er aufsteht?

- A Er macht den Fernseher aus B Er kocht etwas
 C Er ruft einen Freund an D Er liest ein Buch

ENDE 2

8 Was zieht Ali vor dem Schlafen an?

- A Seinen Schlafanzug B Seine Jacke
 C Seine Schuhe D Seinen Anzug

L4) WAS PASSIERT WANN?

Bringe die Sätze in die richtige Reihenfolge. Trage die Zahlen 1 bis 4 in die Kästchen ein.

ANFANG

- 1** Ali überlegt, ob er schlafen gehen soll.
 Ali sieht fern.
 Draußen wird es dunkel.
 Ali sitzt auf dem Sofa.

ENDE 1

2 Ali bleibt beim Fernsehen

- Ali schläft auf dem Sofa ein.
- Danach sieht er noch einen Film.
- Am Morgen wacht er zu spät auf.
- Ali sieht einen Film.

ENDE 2

3 Ali geht früh ins Bett

- Ali putzt seine Zähne.
- Ali zieht seinen Schlafanzug an.
- Ali macht den Fernseher aus.
- Ali legt sich ins Bett.

WORTSCHATZ & SCHREIBEN

W1) VOKABELN

Schreibe das passende Wort neben die Definition (unten).



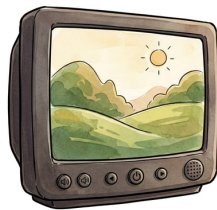
das Bett



der Film



das Sofa



der Fernseher



Schlafanzug
der Schlafanzug



das Frühstück

a) Damit siehst du Filme und Sendungen

b) Die Kleidung trägst du in der Nacht

c) Den siehst du im Kino oder im Fernsehen

d) Darauf sitzt du bequem im Wohnzimmer

e) Darin schläfst du in der Nacht

f) Das isst du am Morgen

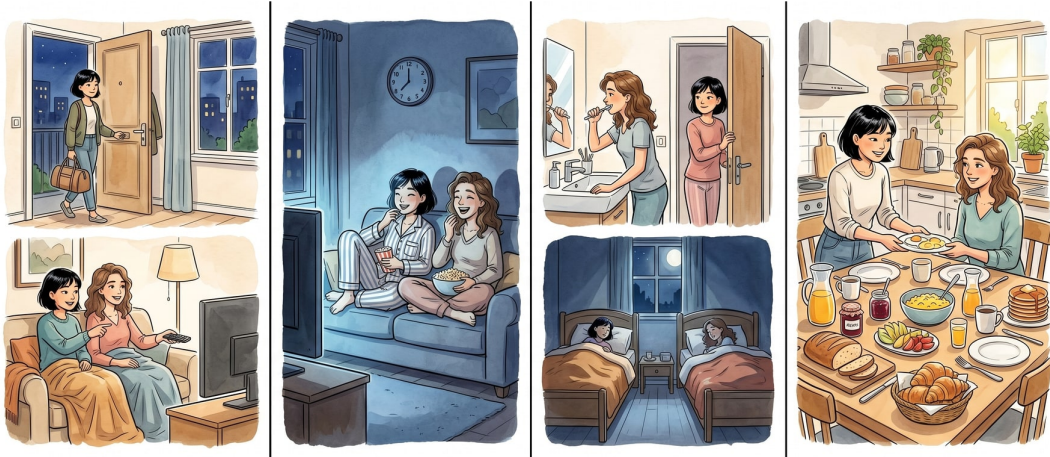
W2) LÜCKENTEXT I

Fülle die Lücken mit Wörtern aus dem Kasten.

aufstehen dunkel wach spät

Es ist _____ und draußen ist es schon _____. Ali sitzt auf dem Sofa und sieht fern. Morgen muss er früh _____ und arbeiten. Aber er will noch nicht schlafen gehen. Er will heute lang _____ bleiben.

W3) LÜCKENTEXT II



dunkel Fernseher Bett Film wach spät Sofa Frühstück
aufstehen Schlafanzug

Am Wochenende besucht Mia ihre Freundin Lena. Draußen wird es schon _____. Die beiden setzen sich auf das _____ und schalten den _____ an. Bald ist es sehr _____. Im Fernsehen läuft ein guter _____. Mia trägt schon ihren bequemen _____. Nach dem Film sind sie nicht mehr lange _____ und gehen ins _____. Am nächsten Morgen wollen sie früh _____. Zusammen machen sie ein großes _____.