

## DIALOG

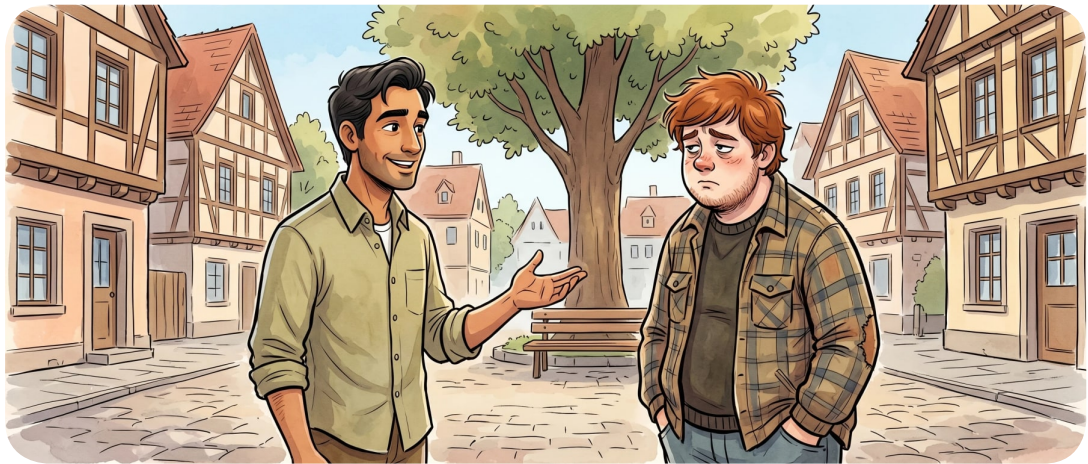
# Der nächste Urlaub

188 Wörter · 4 Übungen · Dauer: 15 Min.

Uhr, Dauer & Kalender

Gefühle

Online lesen & hören 



Fridolin = ■ Heinz = ○

- Hallo Heinz!
- Hey, Fridolin. Was gibt's?
- Wie spät ist es jetzt?
- Es ist Punkt 18 Uhr. Und warum?
- Ach, nur so. Ich wollte es nur wissen.
- Okay. Jetzt habe ich eine Frage an dich: Welcher Tag ist morgen?

- Morgen ist Freitag.
- Ja, genau. Das heißt, bald ist Wochenende!
- Ach, ich kann noch gar nicht an das Wochenende denken. Ich muss gerade Tag und Nacht arbeiten.
- Echt? Von wann bis wann arbeitest du denn?
- Von neun Uhr morgens bis vier Uhr nachmittags.
- Na, dann hast du doch den ganzen Abend frei, oder?
- Ja, aber ich muss danach immer noch viele Stunden lernen und Hausaufgaben machen.
- Das ist schade. Hast du jede Woche so viel zu tun?
- Nein, zum Glück nicht.
- Dann ist ja gut. Und wann machst du dieses Jahr Urlaub?
- In zwei Monaten mache ich mit meiner Familie eine Reise.
- Das ist toll! Wohin fahrt ihr?
- Wir fahren nach Südfrankreich.
- Wow, das ist fantastisch! Aber ich muss jetzt gehen. Ich glaube, mein Zug fährt in dreißig Minuten.
- Alles klar, Heinz! Ich wünsche dir ein tolles Wochenende!
- Dir auch. Mach's gut!

■ Tschüss, Heinz!

## HÖREN & VERSTEHEN

### L1) HÖRVERSTEHEN

Höre und kreuze die richtige Antwort an.



*Online hören*

#### 1 Wann arbeitet Fridolin?

- A Von neun bis vier Uhr
- B Von acht bis zwölf Uhr
- C Von sechs bis zehn Uhr
- D Den ganzen Tag

#### 2 Wann macht Fridolin eine Reise?

- A In zwei Monaten
- B In zwei Wochen
- C In zwei Tagen
- D In zwei Jahren

#### 3 Wohin fährt Fridolins Familie?

- A Nach Südfrankreich
- B Nach Norddeutschland
- C Nach Spanien
- D Nach Hause

### L2) RICHTIG ODER FALSCH?

#### 1 Morgen ist Freitag.

- Richtig  Falsch

**2 Fridolin arbeitet von neun bis vier Uhr.**

- Richtig  Falsch

**3 Fridolin macht schon in zwei Wochen Urlaub.**

- Richtig  Falsch

**4 Fridolin fährt mit seiner Familie nach Südfrankreich.**

- Richtig  Falsch

**L3) MEHR FRAGEN**

Kreuze die passende Antwort an.

**1 Was muss Fridolin nach der Arbeit noch machen?**

- A Er muss lernen und Hausaufgaben machen.  B Er muss noch einkaufen gehen.
- C Er muss das Auto putzen.  D Er muss zum Arzt gehen.

**2 Mit wem macht Fridolin eine Reise?**

- A Mit seiner Familie  B Mit Heinz
- C Ganz allein  D Mit seinen Kollegen

**3 Warum muss Heinz am Ende gehen?**

- A Sein Zug fährt bald.                       B Er ist sehr müde.
- C Er muss noch arbeiten.                       D Er hat großen Hunger.

**4 Wer sagt: „Wohin fahrt ihr?“?**

- A Heinz     B Fridolin
- C Beide     D Niemand

**WORTSCHATZ & KOMMUNIKATION**

**W1) VOKABELN**

Schreibe das passende Wort neben die Definition (unten).



die Familie



die Hausaufgaben



die Reise



der Urlaub



arbeiten



der Zug

a) Du fährst weit weg in ein anderes Land.

\_\_\_\_\_

b) Das machst du nach der Schule zu Hause.

\_\_\_\_\_

c) Damit fährst du schnell in eine andere Stadt.

\_\_\_\_\_

d) Du machst frei und fährst weg.

\_\_\_\_\_

e) Das machst du in deinem Job.

\_\_\_\_\_

f) Mama, Papa und die Kinder.

\_\_\_\_\_

**W2) ANTWORTEN FINDEN**

Kreuze die passende Antwort an.

**Anna = ●    Fridolin = ►**

- 1 ●** Hast du am Wochenende Zeit für einen Ausflug?  
  
►  Ja, am Wochenende habe ich frei.  
  
 Der Zug ist heute sehr voll.
  
- 2 ●** Schön! Und wohin möchtest du gern fahren?  
  
►  Ich möchte gern eine kleine Reise machen.  
  
 Ich mache jeden Abend meine Hausaufgaben.
  
- 3 ●** Super, dann planen wir das zusammen. Bis Samstag!  
  
►  Mach's gut, Anna! Bis Samstag!  
  
 Ich muss jetzt noch viele Stunden arbeiten.

**W3) SELBST ANTWORTEN**

Schreibe das passende Wort in die Lücke.

**Anna = ●    Heinz = ►**

- 1** ● Heinz, weißt du, was Fridolin im Sommer macht?  
  
► Ja, er macht mit seiner \_\_\_\_\_ eine Reise.
  
- 2** ● Toll! Und wie fahren sie dorthin?  
  
► Sie fahren mit dem \_\_\_\_\_ nach Südfrankreich.
  
- 3** ● Und warum hat er gerade so wenig Zeit?  
  
► Er muss gerade Tag und Nacht \_\_\_\_\_.