

GESCHICHTE

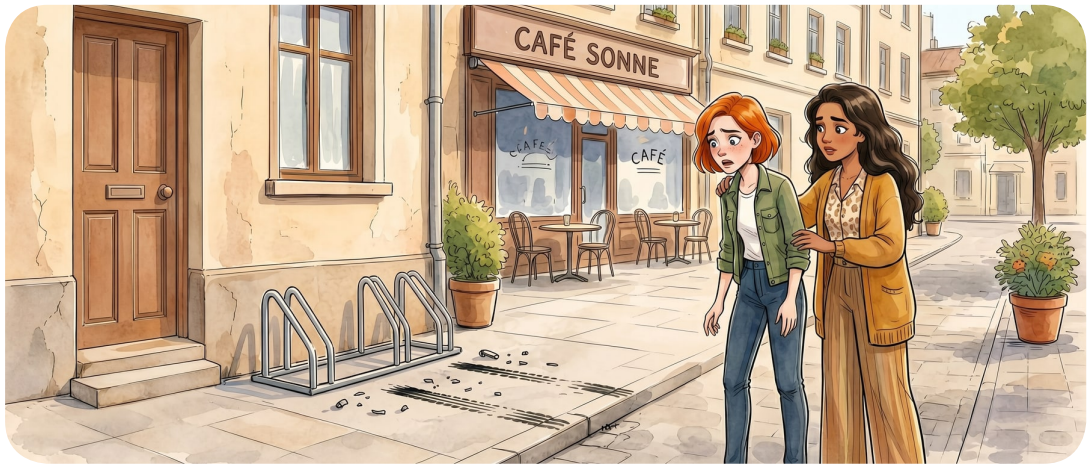
Monas Velo ist weg

Wo ist Monas Velo? Kann sie es finden?

267 Wörter · 7 Übungen · Dauer: 25 Min.

Problem

Online lesen & hören



- 1 Mona will heute ihre Freundin in der Stadt treffen. Das Wetter ist schön und die Sonne scheint. Mona fährt mit ihrem Velo in die Stadt. Nach zwanzig Minuten kommt sie an.
- 2 Monas Freundin heisst Amira. Sie wartet schon auf Mona. Mona fährt langsam und hält an. Dann stellt sie ihr Velo an ein Haus.
- 3 Die Zwei gehen in ein Café. Nach einer Stunde kommen sie aus dem Café. Was ist das? Monas Velo ist weg!

ENDE 1**Mona geht zur Polizei.**

- 4 Mona und Amira gehen zur Polizei. Eine Polizistin öffnet die Tür. Die Polizistin ist sehr nett.
- 5 «Mein Velo ist weg», sagt Mona. Sie gibt der Polizistin ein Bild von ihrem Velo. Es ist blau und weiss.
- 6 «Wir werden das Velo finden», sagt die Polizistin. Mona und Amira sagen Danke und Tschüss. Mona muss heute zu Fuss nach Hause gehen.
- 7 Am Abend ruft die Polizistin Mona an. Sie hat ihr Velo gefunden. Das ist super! Mona freut sich sehr!

ENDE 2**Mona sucht ihr Velo.**

- 8 Mona und Amira gehen durch die Stadt. Sie suchen Monas Velo. Es muss noch hier sein! Sie fragen ein paar Leute. Aber niemand kann Mona und Amira helfen.

9 «Da ist es», sagt Amira. Sie zeigt mit dem Finger auf einen Jungen.

Er hat Monas Velo!

10 Mona geht zu dem Jungen. Er sieht Mona und legt das Velo auf den Boden. Dann rennt er los. Mona will ihn fangen. Aber der Junge ist zu schnell und läuft weg.

11 Wie doof! Der Junge ist weg, aber das ist nicht so wichtig. Mona hat ihr Velo wieder! Das ist wichtig. Also ist Mona sehr glücklich.

HÖREN & VERSTEHEN

L1) HÖRVERSTEHEN

Höre und kreuze die richtige Antwort an.



Online hören

ANFANG

1 Wie kommt Mona in die Stadt?

- | | |
|--------------------------------------|---------------------------------------|
| <input type="radio"/> A Mit dem Car | <input type="radio"/> B Mit dem Wagen |
| <input type="radio"/> C Mit dem Velo | <input type="radio"/> D Zu Fuss |

ANFANG

2 Wie lange fährt Mona mit dem Velo?

- ☐ A Zehn Minuten ☐ B Zwanzig Minuten
☐ C Eine Stunde ☐ D Fünf Minuten

ANFANG

3 Was ist mit Monas Velo?

- ☐ A Es ist weg ☐ B Es ist kaputt
☐ C Es ist neu ☐ D Es ist rot

L2) RICHTIG ODER FALSCH?

ANFANG

1 Mona fährt mit dem Velo in die Stadt.

- ☐ Richtig ☐ Falsch

ANFANG

2 Monas Freundin heisst Lisa.

- ☐ Richtig ☐ Falsch

ANFANG

3 Mona und Amira gehen in ein Café.

- ☐ Richtig ☐ Falsch

ENDE 1

4 Mona und Amira gehen zur Polizei.

☐ Richtig ☐ Falsch

ENDE 1

5 Monas Velo ist grün.

☐ Richtig ☐ Falsch

ENDE 2

6 Mona und Amira suchen das Velo in der Stadt.

☐ Richtig ☐ Falsch

ENDE 2

7 Eine Frau hat Monas Velo.

☐ Richtig ☐ Falsch

L3) MEHR FRAGEN

Kreuze die passende Antwort an.

ANFANG

1 Wen will Mona treffen?

- | | |
|---|---|
| <input type="radio"/> A Ihre Freundin Amira | <input type="radio"/> B Ihre Mutter |
| <input type="radio"/> C Ihre Schwester | <input type="radio"/> D Eine Polizistin |

ANFANG

2 Wohin stellt Mona ihr Velo?

- ☐ A An ein Haus
- ☐ B In ein Café
- ☐ C In den Park
- ☐ D Vor die Schule

ANFANG

3 Was passiert nach einer Stunde im Café?

- ☐ A das Velo ist weg
- ☐ B Es regnet stark
- ☐ C Amira geht nach Hause
- ☐ D Mona kauft ein Velo

ENDE 1

4 Wie ist die Polizistin?

- ☐ A Sehr nett
- ☐ B Sehr müde
- ☐ C Krank
- ☐ D Böse

ENDE 1

5 Wer ruft Mona am Abend an?

- ☐ A Die Polizistin
- ☐ B Amira
- ☐ C Der Junge
- ☐ D Ihre Mutter

ENDE 2

6 Wer hat Monas Velo?

- ☐ A Ein Junge
- ☐ B Eine Polizistin
- ☐ C Amira
- ☐ D Ein Mann

ENDE 2

7 Warum kann Mona den Jungen nicht fangen?

- ☐ A Er ist zu schnell ☐ B Er ist zu gross
☐ C Er fährt mit dem Wagen ☐ D Er versteckt sich im Haus

L4) WAS PASSIERT WANN?

Bringe die Sätze in die richtige Reihenfolge. Trage die Zahlen 1 bis 4 in die Kästchen ein.

ANFANG

- 1** ☐ Die Zwei gehen in ein Café.
☐ Mona trifft ihre Freundin Amira.
☐ Monas Velo ist weg.
☐ Mona fährt mit ihrem Velo in die Stadt.

ENDE 1

2 Mona geht zur Polizei.

- ☐ Am Abend findet die Polizistin das Velo.
☐ Mona geht zu Fuss nach Hause.
☐ Mona gibt der Polizistin ein Bild vom Velo.
☐ Mona und Amira gehen zur Polizei.

ENDE 2

3 Mona sucht ihr Velo.

- ☐ Sie zeigt mit dem Finger auf einen Jungen.
- ☐ Mona und Amira suchen das Velo in der Stadt.
- ☐ Der Junge legt das Velo auf den Boden und rennt weg.
- ☐ Mona hat ihr Velo wieder.

WORTSCHATZ & SCHREIBEN**W1) VOKABELN**

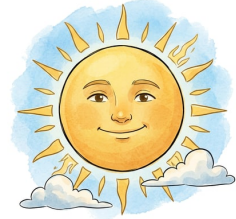
Schreibe das passende Wort neben die Definition (unten).



die Polizistin



das Velo



die Sonne



das Café



das Haus



der Junge

a) Sie ist am Himmel und macht es warm und hell

b) Hier trinkst du Kaffee und isst Kuchen

c) Sie hilft dir und sucht dein Velo

d) Ein kleines Kind, kein Mädchen

e) Damit fährst du, es hat zwei Räder

f) Hier wohnen Menschen

W2) LÜCKENTEXT I

Fülle die Lücken mit Wörtern aus dem Kasten.

schön treffen wartet weg

Mona will heute ihre Freundin Amira _____. Das Wetter ist _____, und Mona fährt mit dem Velo in die Stadt. Amira _____ schon vor dem Haus. Die zwei gehen in ein Café.

Nach einer Stunde kommen sie zurück. Aber Monas Velo ist _____!

W3) LÜCKENTEXT II



treffen Junge Sonne Velo weg schön Haus Café
wartet Polizistin

Heute ist das Wetter sehr _____. Die _____ scheint hell. Lena will am Mittag ihre Freundin _____. Sie fährt mit dem _____ in die Stadt. Vor einem grossen _____ steigt sie ab. Im _____ sitzt schon ihre Freundin und _____. Draussen spielt ein kleiner _____ mit einem Ball. Plötzlich ist der Ball _____. Eine nette _____ findet ihn und gibt ihn dem Kind zurück.