

GESCHICHTE

Reise nach Berlin

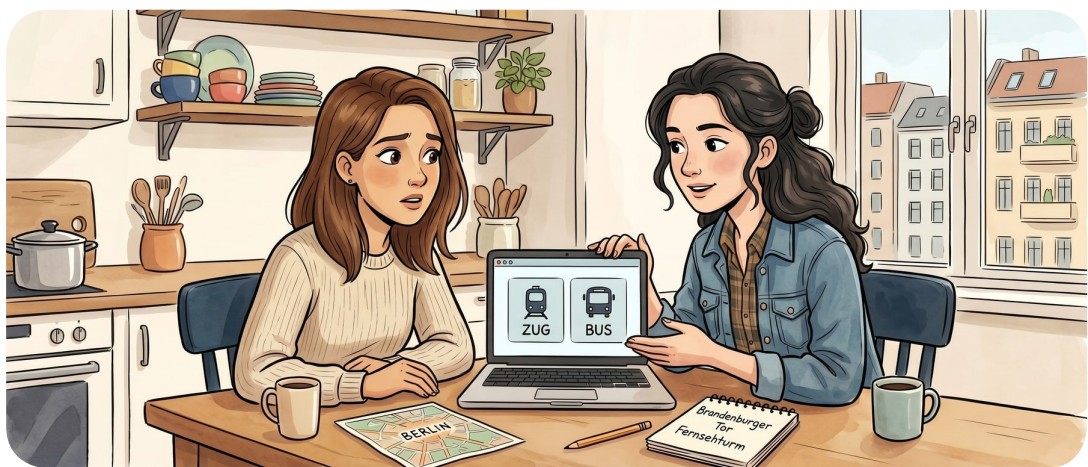
Anna plant eine Reise nach Berlin. Wird sie mit dem Zug oder mit dem Car fahren?

396 Wörter · 7 Übungen · Dauer: 25 Min.

Reisen

Verkehrsmittel

Online lesen & hören



- 1 Anna war noch nie in Berlin. Sie möchte die Stadt morgen besuchen. Sie freut sich schon sehr auf die Reise. Berlin ist eine grosse und interessante Stadt. Anna will viele Sehenswürdigkeiten besuchen. Zum Beispiel das Brandenburger Tor und den Fernsehturm.
- 2 Jetzt muss Anna entscheiden, wie sie nach Berlin fahren will. Sie hat zwei Möglichkeiten: mit dem Zug oder mit dem Bus. Beide

Optionen haben Vor- und Nachteile. Anna ist unsicher und bittet ihre Freundin Lisa um Rat.

- 3 Lisa sagt: «Mit dem Zug bist du schneller in Berlin. Der Zug ist auch bequemer. Du hast mehr Platz für deine Beine. Aber Billette sind oft teurer als Bustickets. Der Bus braucht länger, ist aber günstiger. Vielleicht findest du ein Sparbillett? Dann ist die Fahrt mit dem Zug auch nicht so teuer.»
- 4 Anna denkt nach. Was ist ihr wichtiger: Zeit oder Geld? Sie muss sich entscheiden.

ENDE 1

Anna fährt mit dem Zug nach Berlin

- 5 Anna entscheidet sich für den Zug. «Ich möchte die Reise genießen und ausgeruht in Berlin ankommen. Ich fahre mit dem IC», sagt sie zu Lisa. Anna kauft ein Billett für den nächsten Tag.
- 6 Am nächsten Morgen fährt Anna zum Bahnhof. Der Zug ist pünktlich. Sie findet sofort ihren Platz und macht es sich bequem.

Bei der Fahrt liest Anna ein Buch und sieht aus dem Fenster.

7 Nach vier Stunden kommt der Zug in Berlin an. Anna ist nicht müde. Sie nimmt ihre Tasche und steigt aus. Am Bahnhof kauft sie einen Stadtplan. Dann geht sie zu ihrem Hotel.

8 Am Abend ruft Anna Lisa an. «Die Reise war super!», erzählt sie. «Ich hatte viel Platz im Zug und konnte mich gut ausruhen.»

ENDE 2

Anna fährt mit dem Bus nach Berlin

9 Anna entscheidet sich für den Bus. «Ich möchte Geld sparen. Dann kann ich in Berlin mehr unternehmen», erklärt sie Lisa. Anna bucht ein günstiges Busticket für den nächsten Tag.

10 Am nächsten Morgen fährt Anna zum Car-Terminal. Der Bus kommt pünktlich. Anna steigt ein und sucht ihren Platz. Neben ihr sitzt Max, ein Student. Die beiden unterhalten sich über Berlin.

11 Die Fahrt dauert sechs Stunden. Anna und Max reden viel und

hören Musik. Die Zeit vergeht schnell. Als der Bus in Berlin ankommt, sind Anna und Max schon Freunde. Sie tauschen ihre Telefonnummern aus.

- 12 Am Abend schreibt Anna: «Die Busfahrt war toll! Ich habe einen netten Studenten kennengelernt. Morgen treffen wir uns am Brandenburger Tor.»

HÖREN & VERSTEHEN

L1) HÖRVERSTEHEN

Höre und kreuze die richtige Antwort an.



Online hören

ANFANG

1 Wie ist Berlin?

- | | |
|---|--|
| <input type="radio"/> A Gross und interessant | <input type="radio"/> B Klein und ruhig |
| <input type="radio"/> C Alt und langweilig | <input type="radio"/> D Modern und teuer |

ANFANG

2 Welche zwei Möglichkeiten hat Anna?

- ☐ A Mit dem Zug oder mit dem Car
- ☐ B Mit dem Wagen oder mit dem Zug
- ☐ C Mit dem Car oder mit dem Flugzeug
- ☐ D Mit dem Velo oder zu Fuss

ANFANG

3 Was sagt Lisa über den Zug?

- ☐ A Mit dem Zug ist Anna schneller in Berlin
- ☐ B Mit dem Zug ist Anna langsamer in Berlin
- ☐ C Der Zug ist immer billiger
- ☐ D Der Zug fährt nicht nach Berlin

L2) RICHTIG ODER FALSCH?

ANFANG

1 Anna war noch nie in Berlin.

- ☐ Richtig ☐ Falsch

ANFANG

2 Anna will in Berlin das Brandenburger Tor besuchen.

- ☐ Richtig ☐ Falsch

ANFANG

3 Anna fragt ihren Bruder um Rat.

☐ Richtig ☐ Falsch

ANFANG

4 das Car ist günstiger als der Zug.

☐ Richtig ☐ Falsch

ENDE 1

5 Anna fährt mit dem IC nach Berlin.

☐ Richtig ☐ Falsch

ENDE 1

6 Die Zugfahrt nach Berlin dauert sechs Stunden.

☐ Richtig ☐ Falsch

ENDE 2

7 Anna lernt im Car einen Studenten kennen.

☐ Richtig ☐ Falsch

ENDE 2

8 Die Busfahrt nach Berlin dauert nur zwei Stunden.

☐ Richtig ☐ Falsch

L3) MEHR FRAGEN

Kreuze die passende Antwort an.

ANFANG

1 Wohin möchte Anna reisen?

- | | |
|-------------------------------------|-------------------------------------|
| <input type="radio"/> A Nach Zürich | <input type="radio"/> B Nach Berlin |
| <input type="radio"/> C Nach Basel | <input type="radio"/> D Nach Köln |

ANFANG

2 Wen fragt Anna um Rat?

- | | |
|--|--------------------------------------|
| <input type="radio"/> A Ihre Mutter | <input type="radio"/> B Ihren Bruder |
| <input type="radio"/> C Ihre Freundin Lisa | <input type="radio"/> D Ihren Lehrer |

ANFANG

3 Was ist ein Vorteil vom Zug?

- | | |
|--|---|
| <input type="radio"/> A Er ist schneller als das Car | <input type="radio"/> B Er ist immer billiger |
| <input type="radio"/> C Er fährt öfter | <input type="radio"/> D Er hält an jedem Ort |

ANFANG

4 Was ist ein Vorteil vom Car?

- | | |
|---|--|
| <input type="radio"/> A Er ist schneller als der Zug | <input type="radio"/> B Er ist günstiger als der Zug |
| <input type="radio"/> C Er hat mehr Platz für die Beine | <input type="radio"/> D Er kommt immer pünktlich |

ENDE 1

5 Wie lange dauert die Zugfahrt nach Berlin?

- ☐ A Zwei Stunden
- ☐ B Vier Stunden
- ☐ C Sechs Stunden
- ☐ D Acht Stunden

ENDE 1

6 Was kauft Anna am Bahnhof in Berlin?

- ☐ A Ein Buch
- ☐ B Einen Stadtplan
- ☐ C Ein Zugticket
- ☐ D Eine Tasche

ENDE 2

7 Wen lernt Anna im Car kennen?

- ☐ A Einen Chauffeur
- ☐ B Eine Touristin aus Berlin
- ☐ C Einen Studenten aus Zürich
- ☐ D Eine Lehrerin aus Basel

ENDE 2

8 Was machen Anna und Max am Ende?

- ☐ A Sie gehen ins Kino
- ☐ B Sie tauschen ihre
Telefonnummern aus
- ☐ C Sie fahren zusammen zurück
- ☐ D Sie besuchen Lisa

L4) WAS PASSIERT WANN?

Bringe die Sätze in die richtige Reihenfolge. Trage die Zahlen 1 bis 4 in die Kästchen ein.

ANFANG

- 1** ☐ Sie überlegt: Zug oder Car?
- ☐ Anna muss sich entscheiden.
- ☐ Anna möchte Berlin besuchen.
- ☐ Sie fragt Lisa um Rat.
- ☐ Lisa erklärt die Vorteile.

ENDE 1**2 Anna fährt mit dem Zug nach Berlin**

- ☐ Anna entscheidet sich für den Bus. «Ich möchte Geld sparen.
- ☐ Im Zug liest sie ein Buch.
- ☐ Nach vier Stunden ist sie in Berlin.
- ☐ Sie fährt zum Bahnhof.

ENDE 2

3 Anna fährt mit dem Bus nach Berlin

- ☐ Sie reden und hören Musik.
- ☐ Sie tauschen Telefonnummern aus.
- ☐ Im Car trifft sie Max.
- ☐ Anna entscheidet sich für den Bus. «Ich möchte Geld sparen.

WORTSCHATZ & SCHREIBEN

W1) VOKABELN

Schreibe das passende Wort neben die Definition (unten).



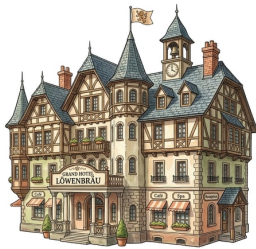
das Geld



das Buch



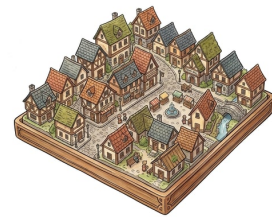
das Car



das Hotel



der Zug



die Stadt

a) Damit fahren viele Menschen zusammen auf der Strasse

b) Damit bezahlst du im Geschäft

c) Ein langes Verkehrsmittel, das auf Schienen fährt

d) Hier wohnen viele Menschen, mit Häusern und Strassen

e) Das liest du, es hat viele Seiten

f) Hier schläfst du, wenn du auf Reisen bist

W2) LÜCKENTEXT I

Fülle die Lücken mit Wörtern aus dem Kasten.

schneller entscheiden besuchen günstiger

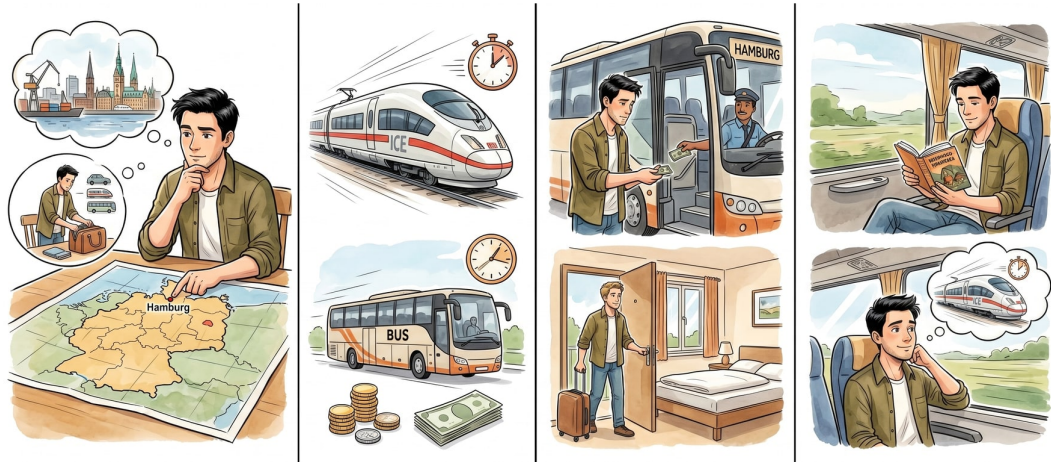
Anna war noch nie in Berlin und möchte die Stadt morgen

_____. Zuerst muss sie aber _____, wie sie fahren will.

Mit dem Zug ist sie _____, aber das Car ist _____. Sie

ist noch unsicher und fragt ihre Freundin Lisa um Rat.

W3) LÜCKENTEXT II



Zug Stadt Geld Hotel besuchen Buch entscheiden
günstiger Car schneller

Tom möchte seine Schwester in Basel _____. Basel ist eine
grosse _____. Aber zuerst muss er _____, wie er
fahren will. Der Zug ist _____, doch das Car ist _____.
Tom hat nicht viel _____, deshalb nimmt er den _____.
. Für eine Nacht bucht er ein kleines _____. Während der
Fahrt liest er ein gutes _____. Beim nächsten Mal will er
vielleicht doch den schnelleren _____ nehmen.